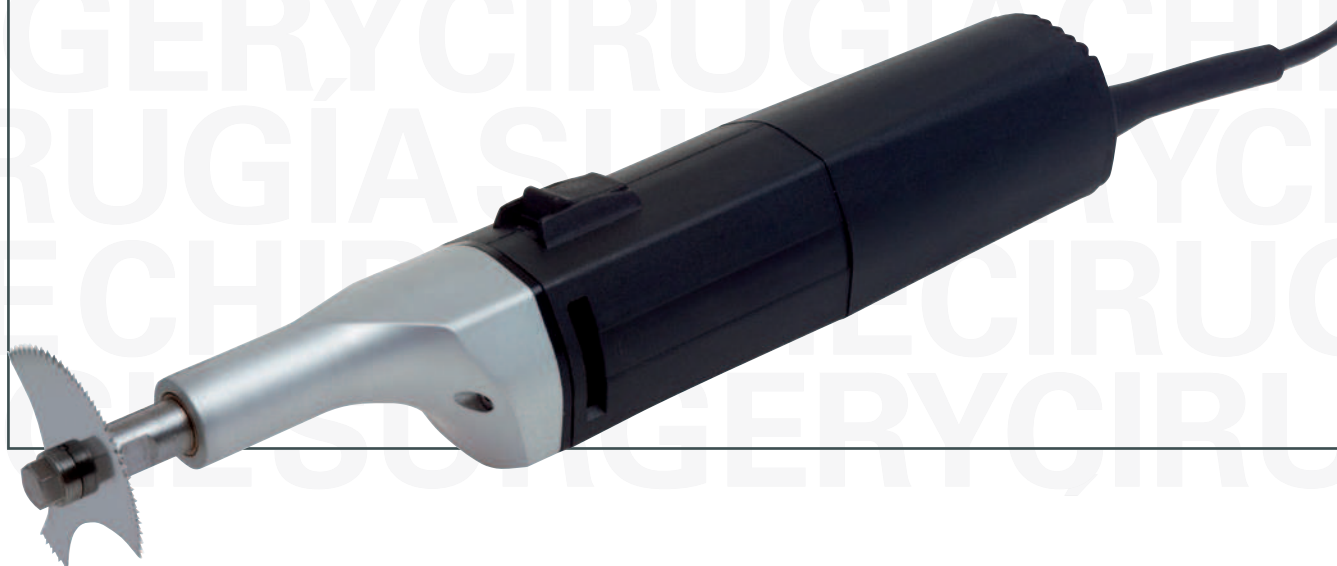


# Oszillierende elektrische Autopsiesägen

## Oscillating electric autopsy saws

### Sierras eléctrica oscilante para autopsia

### Seghe elettrica oscillante per autopsia



#### Ausführung

- Robuste Konstruktion
- Hohe Belastbarkeit im Dauerbetrieb
- Vibrationsarm
- Eingebauter Überlastungsschutz
- Abnehmbarer Aluminiumkopf (sterilisierbar)

#### Specification

- Robust construction
- Maximum capacity also in permanent service
- Low vibration
- Built-in overload protection
- Removable aluminium head (autoclavable)

#### Especificación

- Construcción robusta
- Alta capacidad de carga también en régimen continuo
- Amortiguación de la vibración
- Protección incorporada contra sobrecarga
- Cabeza de aluminio extraíble (autoclavable)

#### Specifica

- Construzione robusta
- Alta capacità di carica a regime continuo
- Vibrazioni attenuate al minimo
- Protezione di sovraccarico incorporata
- Testa in alluminio smontabile (autoclavabile)



#### Komplett, bestehend aus:

1 Oszillierende Autopsiesäge	
1 Sägeblatt, Ø 50 mm	<b>48-110-50</b>
1 Sägeblatt, Ø 65 mm	<b>48-110-65</b>
1 Sägeblatt, Ø 65 mm	<b>48-130-65</b>
1 Gabelschlüssel, Paar	<b>48-110-01</b>
1 Inbusschlüssel mit T-Griff	<b>40-245-99</b>
1 Fett (abgefüllt in Spritze)	<b>40-245-89</b>

#### Complete, consisting of:

1 Oscillating autopsy saw	
1 Saw blade, Ø 50 mm	<b>48-110-50</b>
1 Saw blade, Ø 65 mm	<b>48-110-65</b>
1 Saw blade, Ø 65 mm	<b>48-130-65</b>
1 Wrench, pair	<b>48-110-01</b>
1 Hexagonal key, T-handle	<b>40-245-99</b>
1 Grease (filled in syringe)	<b>40-245-89</b>

#### AS ELECTRO POWER

<b>40-244-00</b>	230 V   50 Hz
<b>40-244-01</b>	120 V   60 Hz



Standard Modell  
Standard pattern  
Modelo estándar  
Modello standard

#### Completo, compuesto de:

1 Sierra oscilante para autopsia	
1 Hoja de sierra, Ø 50 mm	<b>48-110-50</b>
1 Hoja de sierra, Ø 65 mm	<b>48-110-65</b>
1 Hoja de sierra, Ø 65 mm	<b>48-130-65</b>
1 Llaves de boca, par	<b>48-110-01</b>
1 Llave hexagonal	<b>40-245-99</b>
1 Grasa	<b>40-245-89</b>

#### Completo, composto da:

1 Seghe oscillante per autopsia	
1 Sega, Ø 50 mm	<b>48-110-50</b>
1 Sega, Ø 65 mm	<b>48-110-65</b>
1 Sega, Ø 65 mm	<b>48-130-65</b>
1 Chiavi fisse, paio	<b>48-110-01</b>
1 Tasto esagonale	<b>40-245-99</b>
1 Grasso	<b>40-245-89</b>

#### Technische Daten

- Anschlussspannung 230 V~, 50 Hz / 120 V~, 60 Hz
- Leistung 500 Watt
- Schwingungen 3.500 bis 24.000 Schwingungen / Minute, stufenlos regulierbar
- Anschlusskabel 5 Meter-Kabel mit Euro-Flachstecker (230 V),
- 3 Meter-Kabel mit USA-Stecker (120 V)
- Gewicht: 1,3 kg (1,6 kg mit Kabel)

#### Technical data

- Supply voltage 230 V~, 50 Hz / 120 V~, 60 Hz
- Power 500 Watt
- Oscillations 3.500 to 24.000 oscillations / minute, steplessly adjustable
- Connection cable 5 meter cable with Euro-plug (230 V)
- 3 meter cable with USA-plug (120 V)
- Weight: 1,3 kg (1,6 kg with cable)

#### Datos técnicos

- Tensión de alimentación 230 V~, 50 Hz / 120 V~, 60 Hz
- Potencia absorbida 500 Watt
- Oscilaciones de 3.500 a 24.000 oscilaciones por minuto, regulación progresiva
- Cable de alimentación: Cable de 5 metros con enchufe plano para Europa (230 V) Cable de 3 metros con enchufe para EE.UU. (120 V)
- Peso: 1,3 kg (1,6 kg con cable)

#### Dati tecnici

- Tensione di collagamento 230 V~, 50 Hz / 120 V~, 60 Hz
- Potenza assorbita 500 Watt
- Oscillazioni da 3.500 a 24.000 oscillations al minuto, con regolazione continua
- Cavo di collegamento: Cavo da 5 metri con spina piatta europea (230 V)
- Cavo di 3 metri con spina USA (120 V)
- Peso 1,3 kg (1,6 kg con cavo)